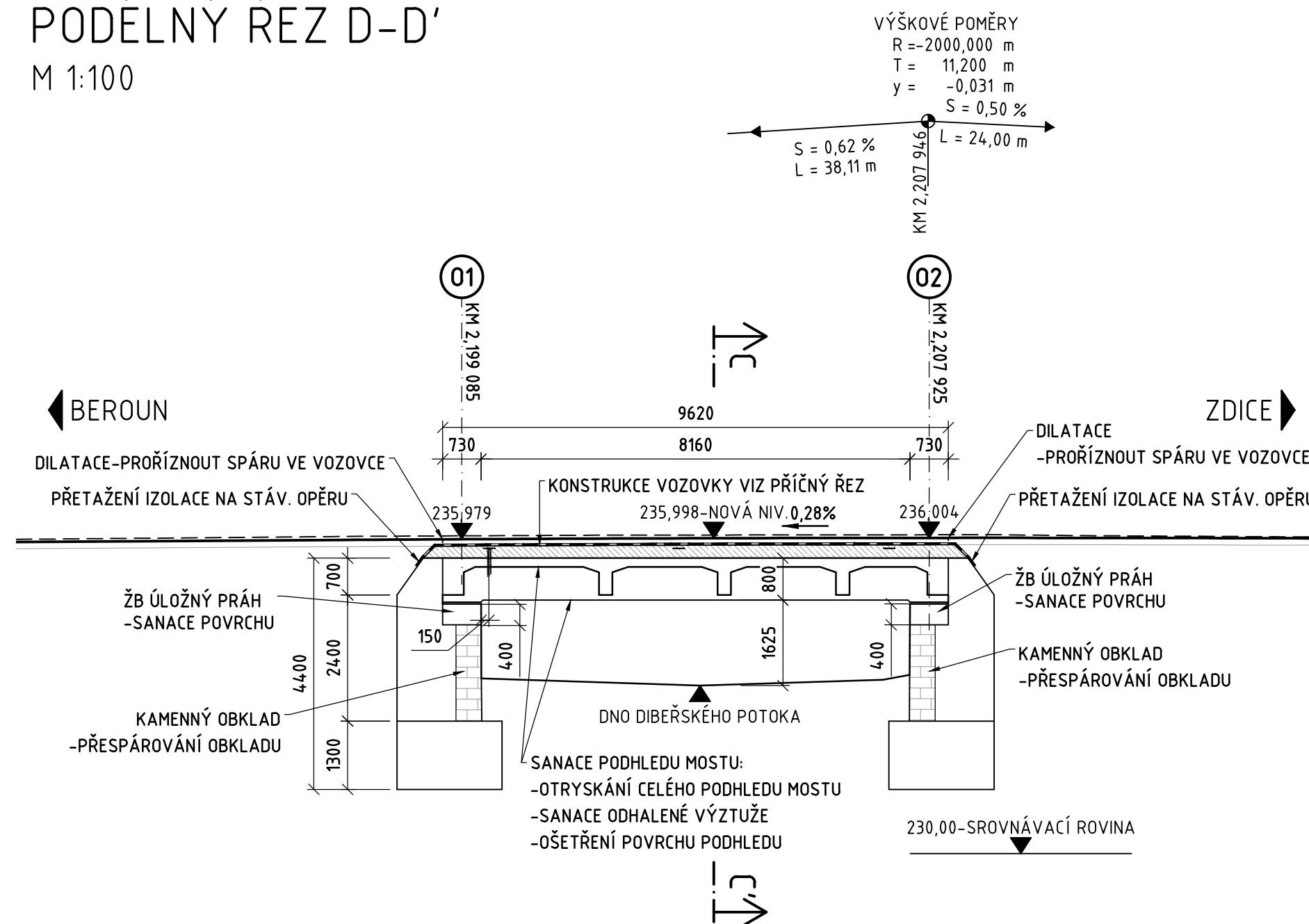


PODÉLNÝ ŘEZ D-D'  
M 1:100



AKCE:

## II/605 a III/2365 Beroun - Rekonstrukce silnic

**ZADAVATEL:**

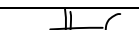
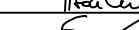
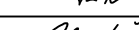



STŘEDOČESKÝ KRAJ

Zborovská 11  
150 21 Praha 5  
Česká Republika

JTSK

Bpv

<div>ZHOTOVITEL :</div> <div><div>NovákPartner</div></div>	vypracoval	Ing. Lucie Hroudová		investor	STŘEDOČESKÝ KRAJ
	zodp. projektant	Ing. Vladimír Engler		zak. číslo	08-NO-01-004
	hlavní inženýr	Ing. Martin Máša		datum	05/2019
	tech. kontrola	Ing. Milan Šístek		stupeň	PDPS
	obsah:			měřitko	1: 100
	<div>SO 203 - Úprava mostu ev.č.605-029 přes Dibeřský potok (ul. Plzeňská)</div>			č.přílohy:	paré :
<div>NOVÁK &amp; PARTNER, s.r.o.</div> <div>V Olšinách 2300/75 100 00 Praha 10</div>	<div>příloha:</div> <div>Podélný řez po modernizaci</div>			7.	